

La SURELOK II

Máquina con garganta de 18" o 25" Diseñada para aplicaciones estándar de remachado por embutido

Con su diseño versátil y características inigualables, la serie de máquinas Surelok II supera el rendimiento de otras máquinas similares.

Sólida y confiable, la Surelok II fija materiales con un espesor desde el calibre 14 hasta el tan delgado calibre 32 con nuestra comprobada tecnología de remachado por embutido.

Entre sus características superiores se encuentran:

Marco rígido de acero

- ▶ menos desviación para una mayor vida útil de la herramienta

Acceso cercano de la herramienta a la pieza

- ▶ permite su uso en más aplicaciones

Ciclos rápidos

- ▶ para una mayor producción

Gargantas de 18" o 25"

- ▶ mayor alcance para piezas de mayor tamaño

Recorrido de seguridad "inteligente"

- ▶ para mayor seguridad del operario

Recorrido directo de remachado de potencia

- ▶ para uniones más firmes

Ajustes simples de la herramienta

- ▶ tiempo de preparación mínimo o ninguno

Recorrido de remachado regulable

- ▶ Reduce el tamaño del punto de contacto y el consumo de aire

Completamente actualizable

- ▶ agregue lo que necesite cuando lo necesite

Base pequeña

- ▶ requiere una menor área de apoyo

10 años de experiencia en diseño

- ▶ calidad y confiabilidad probadas

Neumática

- ▶ no requiere conexión eléctrica

Precios accesibles

- ▶ baja inversión y rápida amortización

Cuando combina todas sus características, beneficios y calidad, la Surelok II establece el estándar a partir del cual se mide el rendimiento de las demás remachadoras.

NORLOK
TECHNOLOGY INC.
Setting the standards



ESPECIFICACIONES – SURELOK II

Diseño de la prensa: Marco de acero sólido de 3" en forma de "C"

Características: Unidad neumática de potencia WAMP
Tanque de compensación de aire y regulador
Operada por pedal

Recorrido: 1" máx. (ajustable)

Garganta: 18" o 25"

Altura de operación: 45"

Herramienta superior: Punzón de reemplazo rápido
Ajustable según el espesor del material
3 tipos disponibles (ver cuadro de características)

Herramienta inferior: Inserción de troquel en soporte templado de 2 piezas.

Capacidad: MÁX.: Dos láminas de acero dulce de 0.075"
MÍN.: Dos láminas de acero dulce de 0.010"

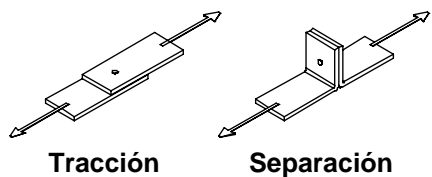
Velocidad de ciclo: 60-80 ciclos/minuto (estándar)
Hasta 160 ciclos/minuto con opciones

Presión de aire requerida: 80 psi a 125 psi
125 psi (recomendado)
Aproximadamente 0.6 pies cúbicos de aire libre por ciclo.
(5 HP a 60 remaches por minuto)

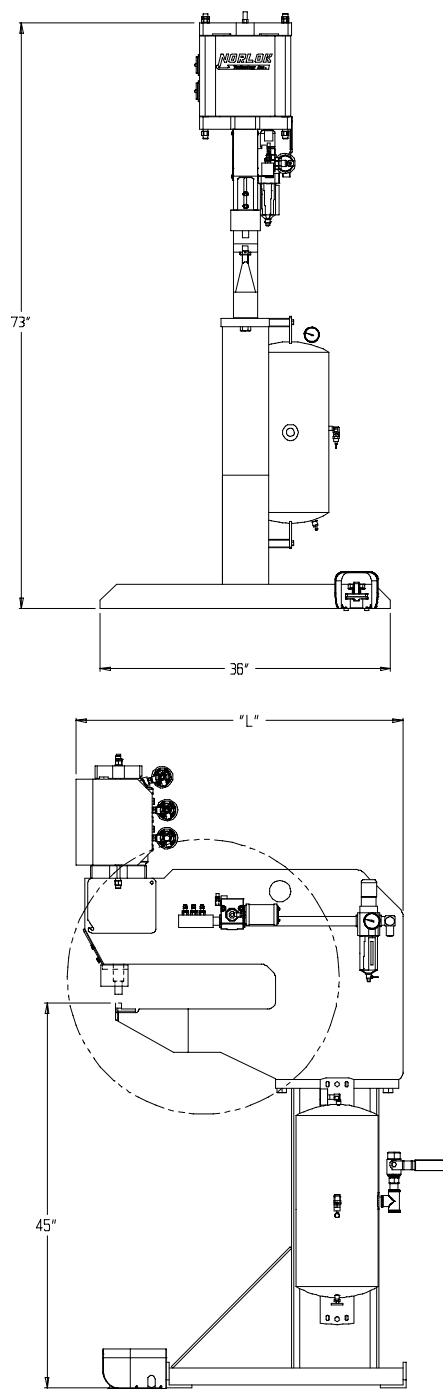
Dimensiones:

	SL 18	SL 25
Ancho	36"	36"
Largo	39"	51"
Altura	73"	73"
Peso (lbs)	870	1290

Resistencias de uniones típicas (Acero dulce):



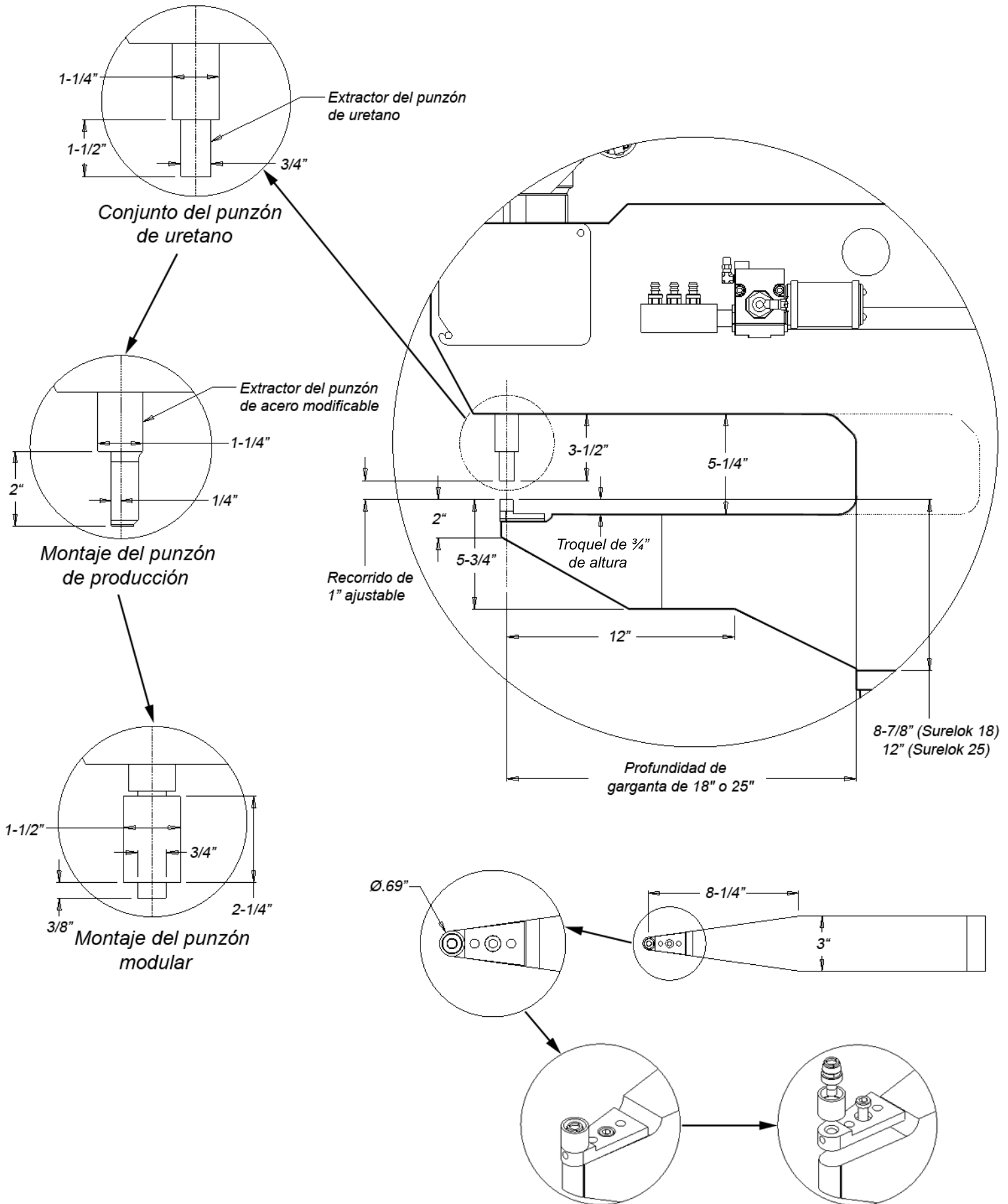
Espesor del material	Tracción (lbs)	Separación (lbs)	Tipo de troquel
0.075"	550	225	#50
0.060"	475	175	#50
0.050"	430	150	#50
0.040"	400	120	#40
0.030"	325	85	#40
0.020"	285	70	#30
0.010"	210	35	#30



Diámetro del tubo	Ingreso del troquel al tubo
3" Ø	1 3/8"
4" Ø	3 1/4"
5" Ø	5"
6" Ø	12 1/4"
7" Ø	13 5/8"
8" Ø	15 7/8"
9" Ø	18 1/8"
10" Ø	20 1/2" *
11" Ø	22 3/4" *
12" Ø	25" *

* Modelo SL de 25"

Detalle de herramientas y marco de la Surelok II



The SURELOK II

Características y opciones

Las máquinas Surelok II están disponibles entres series

- Serie E** Máquina básica de precio accesible con extractor de punzón de uretano
Serie P Alto rendimiento con herramientas de producción y unidad de alimentación avanzada
Serie U Máquina completa de alta velocidad con todas las características y opciones

CARACTERÍSTICAS ESTÁNDAR	
Garganta de 18" o 25"	Permite elegir la profundidad del marco detrás del punzón.
Conjunto del punzón de uretano	Herramienta confiable con extractor de uretano.
Brazo inferior de gran alcance	Permite remachar sobre superficies casi inaccesibles. También es ideal para cañerías.
Troquel de 2 piezas: sujetador y encastre	Permite un reemplazo rápido y es fácil de limpiar.
Recorrido de remachado regulable	Permite regular la altura abierta para minimizar el tamaño del punto de contacto.
Recorrido de seguridad "inteligente"	Reduce el tamaño del punto de contacto a menos de 1/4" aun con un recorrido de 1". Incluye circuitos de autoverificación para seguridad adicional.
Protección de Lexan	Protección para los ojos que no limita el acceso a la herramienta.
Tanque de compensación de aire	Minimiza los efectos de un suministro de aire insuficiente.
Regulador y filtro de aire	No necesita agregar ninguna pieza; sólo debe conectar el suministro de aire al tanque.
Kit de herramientas montado en el marco	Incluye todas las herramientas necesarias para los ajustes.

OPCIONES	Serie	E	P	U	■ incluido	● disponible
Montaje del punzón de alto rendimiento [P]		●	■	■	■	●
Conjunto del punzón modular [M]		●	●	●	■	●
Retorno automático [R]		●	■	■	■	●
Unidad de potencia avanzada [A]		●	■	■	■	●
Garantía extendida [X]		●	■	■	■	●
Control de alta velocidad [H]		●	●	■	■	●
Indicador láser [L]		●	●	■	■	●
Tablero lateral [T]		●	●	■	■	●

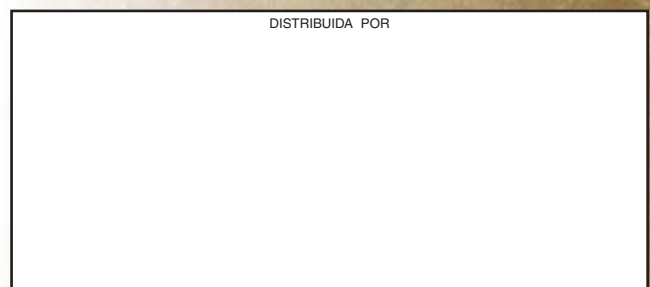
Ejemplos de números de modelo Surelok II

- SLII E-18-S-R Serie "básica" de 18" con opción de recorrido de seguridad y retorno automático
 SLII P-25-S Serie de "alto rendimiento" de 25" con opción de recorrido de seguridad
 SLII U-25 Serie "completa" de 25" (incluye todas las opciones)



26 Adams Boulevard, Brantford, Ontario, Canadá N3S 7V2
519.759.5896 Fax: 519.759.2948
 Correo electrónico: info@norlok.com Sitio Web: www.norlok.com

ESPECIALISTAS EN LA TECNOLOGÍA DEL REMACHADO POR EMBUTIDO
 Una compañía que cumple con las normas **ISO 9001**



DISTRIBUIDA POR